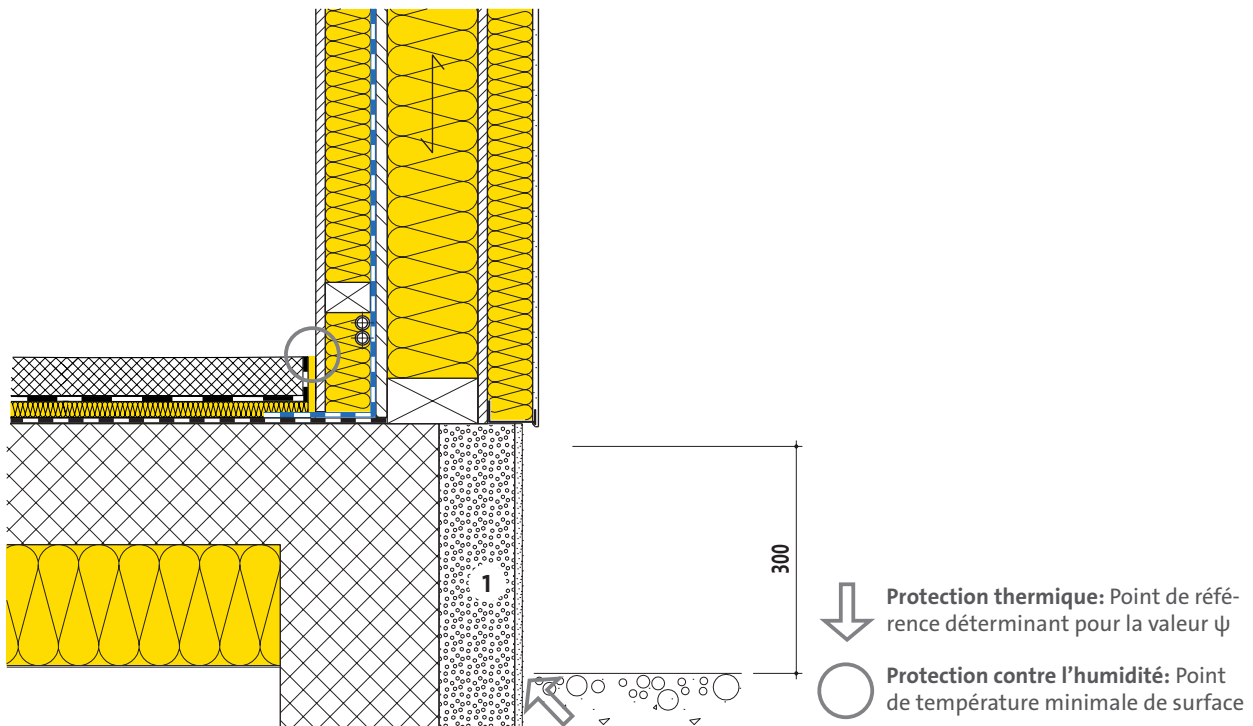




Raccord: mur extérieur - dalle sur sous-sol  
Constructions fiches de données 24-300 et 32-330



1 Panneau XPS,  $\lambda_D = 0.034 \text{ W/(m K)}$

Protection thermique			
Coef. de transm. de chaleur parois ext.	U	[W/(m <sup>2</sup> K)]	0.15
Coef. de transm. de chaleur dalle sur sous-sol	U	[W/(m <sup>2</sup> K)]	0.17
Coef. linéique de transmission thermique	$\psi$	[W/(m K)]	0.18
Protection contre l'humidité			
Température superficielle [E03]	$\theta_{si \text{ min}}$	[°C]	13.2
Facteur de température superficielle	$f_{Rsi}$	[-]	0.805
Humidité relative en surface [E03]	$\phi_s$	[%]	77
Humidité ambiante critique [E03] [E05]	$\phi_{100\%}$	[%]	65
Humidité ambiante critique [E04] [E06]	$\phi_{80\%}$	[%]	69

[E03] Température de l'air intérieur  $\theta_i = 20^\circ\text{C}$ , humidité relative de l'air intérieur  $\phi_i = 50\%$ , temp. extérieure  $\theta_e = -14.6^\circ\text{C}$ .  
 [E04] Température de l'air intérieur  $\theta_i = 20^\circ\text{C}$ , humidité relative de l'air intérieur  $\phi_i = 50\%$ , temp. extérieure  $\theta_e = 8.4^\circ\text{C}$ .  
 [E05] Critère de condensation superficielle.  
 [E06] Critère de contamination par des moisissures.

Ces données correspondent à l'état de la technique actuelle et se réfèrent uniquement aux produits ISOVER. Sous réserve de modifications techniques.

1.1.2021